

杉浦眼科と患者様とを結ぶ情報マガジン

クローバー通信

発行：杉浦眼科 〒416-0955 静岡県富士市川成新町22番地 TEL.0545-65-8500 <http://www.sugiura-gannka.com>



日	月	火	水	木	金	土
10/30	31	1	2	3	4	5
休診		杉浦田中嶋元 田中・嶋元	杉浦田中嶋元 杉浦田中嶋元	休診 当番医	杉浦・嶋元・辻 嶋元・辻	休診
6	7	8	9	10	11	12
休診	田中・嶋元 杉浦・嶋元	杉浦田中嶋元 田中・嶋元	杉浦田中嶋元 杉浦田中嶋元	田中嶋元・河野 田中・河野	杉浦・嶋元・辻 嶋元・辻	杉浦・無城・藤野 蕪城・藤野
13	14	15	16	17	18	19
休診	田中・嶋元 杉浦・嶋元	杉浦田中嶋元 田中・嶋元	杉浦田中嶋元 杉浦田中嶋元	田中嶋元・河野 田中・河野	杉浦・嶋元・辻 嶋元・辻	辻・坪田 辻・坪田
20	21	22	23	24	25	26
休診	田中・嶋元 杉浦・嶋元	杉浦田中嶋元 田中・嶋元	休診	田中嶋元・河野 田中・河野	杉浦・嶋元・辻 嶋元・辻	休診
27	午後28 午後28 特殊 検査	29	30			
休診	田中・嶋元 杉浦・嶋元	杉浦田中嶋元 田中・嶋元	杉浦田中嶋元 杉浦田中嶋元			

診察 カレンダー

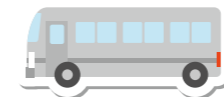


日	月	火	水	木	金	土
				1	2	3
				田中嶋元・河野 田中・河野	杉浦・嶋元・辻 嶋元・辻	杉浦・無城・藤野 蕪城・藤野
4	5	6	7	8	9	10
休診	田中・嶋元 杉浦・嶋元	杉浦田中嶋元 田中・嶋元	杉浦田中嶋元 杉浦田中嶋元	田中嶋元・河野 田中・河野	杉浦・嶋元・辻 嶋元・辻	休診
11	12	13	14	15	16	17
休診	田中・嶋元 杉浦・嶋元	杉浦田中嶋元 田中・嶋元	杉浦田中嶋元 杉浦田中嶋元	田中嶋元・河野 田中・河野	杉浦・嶋元・辻 嶋元・辻	辻・松村・坪田 辻・松村・坪田
18	19	20	21	22	23	24
休診	田中・嶋元 杉浦・嶋元	杉浦田中嶋元 田中・嶋元	杉浦田中嶋元 杉浦田中嶋元	田中嶋元・河野 田中・河野	杉浦・嶋元・辻 嶋元・辻	休診
25	午後26 午後26 特殊 検査	27	28	29	30	31
休診	杉浦田中嶋元 杉浦田中嶋元	杉浦田中嶋元 杉浦田中嶋元	杉浦田中嶋元 休診	休診	休診	休診

※12/28(水)の午後～翌年1/3(火)までは休診いたします。

※診療医師は変更になる場合がございます。

無料送迎バスの運行を開始しました!



当院は交通の便がやや悪い場所にあります。そのため手術を受けられた患者様と通院されている患者様に向けて無料の送迎バスの運行を開始しました。

運行は当院から下記の4つの地点へお送りします。月曜日から金曜日まで午前2回、午後2回運行いたします。

〈送迎地点〉

- 富士駅(北口・南口)
- 吉原中央駅
- ウェルシア富士広見店
- 新蒲原駅前

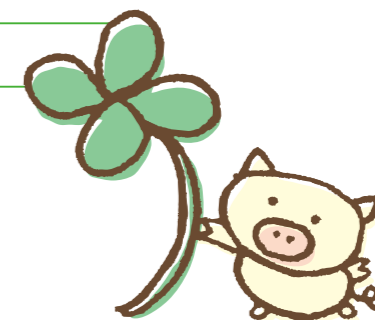


手術説明の際に送迎バスのパンフレットをお渡しします。ご希望の方は、申込書にご記入ください。また、バス乗車ご希望の方は眼鏡店にて申し込みを行っていただきます。バスに関してのお問い合わせは眼鏡店までお願いいたします。

アイケア眼鏡店 営業時間/9:00~18:00 電話番号/0545-65-8211

■ その他、今回号の見どころ

- 網膜剥離とは、こんな病気です!
- 新しい検査機械が入りました!
- 休診のお知らせ



もう年末! 今年もホントにいろいろなありました。平穏な暮らしがありがたいですね。



新患予約について 新患の方の予約が取れます。0545-65-8500へ直接お電話ください。

※お電話いただいた日より、1週間以内の予約となります。なお、予約時間は受付時間を示しており、診察開始ではございません。予約時間から10分以上遅れた場合は、予約なしでの診察扱いとなりますので、ご注意ください。

杉浦眼科

SUGIURA EYE CLINIC

院長 杉浦 毅

〒416-0955 静岡県富士市川成新町22番地
TEL.0545-65-8500

予約専用ダイヤル **0545-65-8388**

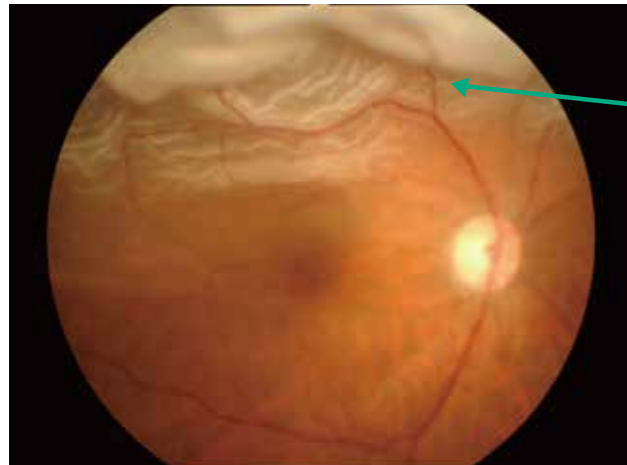
<http://www.sugiura-gannka.com>

受付時間	曜日	月	火	水	木	金	土
午前 9:00~12:00	○	○	○	○	○	○	○
午後 3:00~5:30	○	○	○	○	○	○	○

平成22年7月1日より午後の受付時間が6:00→5:30になりました。

網膜剥離とは、こんな病気です！

「虫が飛んでいるように見える」「カーテンみたいなのが下りてきているように見える」「ぴかっと閃光が走って見えた」などこのような症状に心当たりありませんか？もしかしたら「網膜剥離」という病気の症状かもしれません。



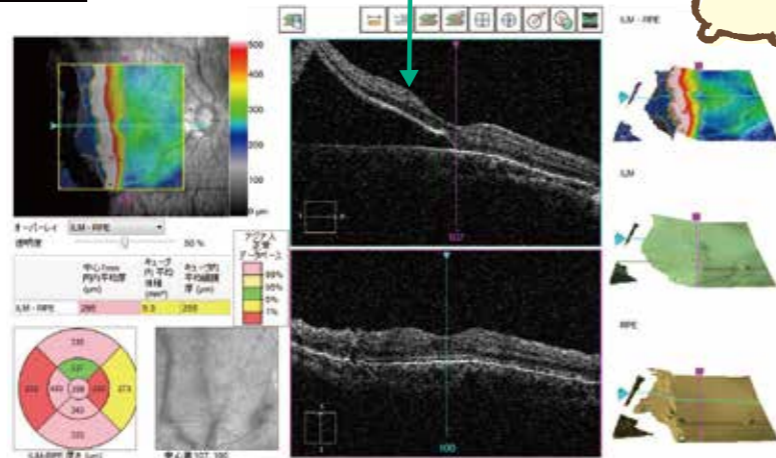
色が変わっているところや剥がれているところが網膜剥離を起こしている部分です。

加齢による
眼内の変化によつて
突然生じることも
あります。



網膜剥離の原因は？

水晶体の後ろにある硝子体というゼリーは、年齢と共に液化化して硝子体が動くようになります。硝子体と網膜が癒着している部分で、硝子体が網膜を引っ張り、網膜に亀裂や穴が開き、網膜剥離が起こります。交通事故やスポーツでの強い衝撃、アトピー性皮膚炎、糖尿病網膜症によっても、網膜剥離が起こることがあります。



どんな検査をするの？

眼底カメラや光干渉断層計(OCT)といった機械を使って目の奥を隅々まで調べていきます。



どんな症状がでるの？

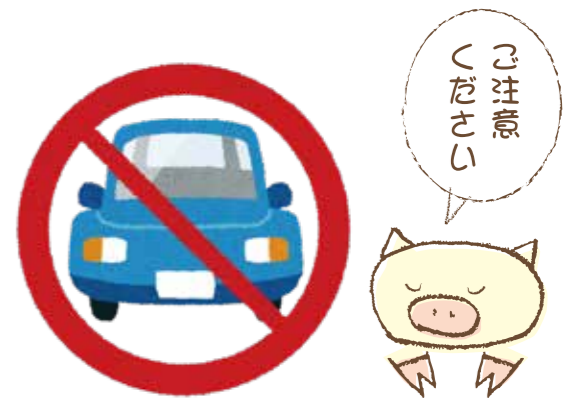
黒い点や雲のような濁りが見える飛蚊症という症状が、突然大変多くでます。黒点が10個程度なら、それは生理的飛蚊症で問題ないのですが、100個も200個も見えろとか、雲のような濁りが広がってきた、視野が欠けてきたという症状がでたら、網膜剥離の症状です。一刻も早く眼科を受診しましょう。

治療方法

発症初期(穴や亀裂の状態)であれば剥がれないようにレーザーを使って塞いでいきます。網膜剥離が起こっている場合は手術が必要になります。原因となる硝子体を取り除きガスを入れ網膜がはがれないようにしていきます。手術後は定期的を受診していただき、経過観察を行っていきます。

⚠️ 眼底検査での注意事項

眼底検査では瞳を大きくする目薬を使います。瞳が大きくなると数時間まぶしさやピントが合いにくくなるため車の運転ができなくなりますので、**車で**の受診は避けていただくようお願いいたします。



新しい検査機械が入りました！ トレフ3

当院で3台目となる、目の度数を計測する機械(レフケラト)が導入されました。従来の機能に加え、この機械で目の硬さ(ノンコン)も一緒に測定できるようになりました。

今までは患者様に移動していただくことや、車いすの方に対し移動が多くありましたが、移動を極力少なく、ストレスなく検査が可能になりました。



休診のお知らせ

11/23(水)・12/28(水)の午後～翌年1/3(火)までは休診いたします。来院の際はお気を付けください。

