

杉浦眼科と患者様とを結ぶ情報マガジン

クローバー通信

発行：杉浦眼科 〒416-0955 静岡県富士市川成新町22番地 TEL.0545-65-8500 <http://www.sugiura-gannka.com>



8月
August

日	月	火	水	木	金	土	
7/28	29	30	31	1	2	3	
				杉浦・田中・河野	杉浦・辻・嶋元	蕪城・寺尾	午前
				田中・河野	辻・嶋元	蕪城・寺尾	午後
4	5	6	7	8	9	10	
(休診)	田中・杉浦	杉浦・田中	杉浦・田中・河野	杉浦・田中・河野	杉浦・辻	(休診)	午前
				田中・河野	辻		午後
11	12	13	14	15	16	17	
(休診)	(休診)	(休診)	(休診)	(休診)	杉浦・辻・嶋元	杉浦・辻	午前
					辻・嶋元	杉浦・辻	午後
18	19	20	21	22	23	24	
(休診)	田中・東・杉浦・東	杉浦・田中	杉浦・田中・河野	杉浦・田中・河野	杉浦・辻・嶋元	辻・松村・寺尾	午前
				田中・河野	辻・嶋元	辻・松村・寺尾	午後
25	26	27	28	29	30	31	
(休診)	午後 26 特殊検査	田中・東・杉浦・東	杉浦・田中	杉浦・田中・河野	杉浦・田中・河野	杉浦・嶋元	午前
				田中・河野	嶋元	(休診)	午後

日	月	火	水	木	金	土	
1	2	3	4	5	6	7	
(休診)	田中・東・杉浦・東	杉浦・田中	杉浦・田中・河野	杉浦・田中・河野	杉浦・辻・嶋元	杉浦・寺尾	午前
		田中	杉浦・田中	田中・河野	辻・嶋元	寺尾	午後
8	9	10	11	12	13	14	
(休診)	田中・東・杉浦・東	杉浦・田中	杉浦・田中・河野	杉浦・田中・河野	杉浦・辻・嶋元	(休診)	午前
		田中	杉浦・田中	田中・河野	辻・嶋元		午後
15	16	院長 17 学会	院長 18 学会	19	20	21	
(休診)	(休診)	田中	田中・河野	杉浦・田中・河野	杉浦・辻・嶋元	杉浦・辻	午前
		田中	田中	田中・河野	辻・嶋元	辻	午後
22	23	24	25	26	27	28	
(休診)	(休診)	杉浦・田中	杉浦・田中・河野	杉浦・田中・河野	杉浦・嶋元	杉浦・寺尾	午前
		田中	杉浦・田中	田中・河野	嶋元	寺尾	午後
29	午後 30 特殊検査	10/1	2	3	4	5	
(休診)	田中・東・杉浦・東						午前
							午後

※診療医師は変更になる場合がございます。

診察カレンダー

9月
September

※9/17(火)~18(水)まで
欧州白内障屈折手術学会
(ESCRS)出席のため
院長休診となります。

白内障手術の前と後の違い！



▲白内障手術前



白内障手術後 ▶

フォトグラファーの方が当院で白内障の手術をされました。白内障の時と手術後のお写真を拝見することができました。こんなにも違いがあるんですね。とても驚きました。

■ その他、今回号の見どころ

- まつ毛ダニについて
- 非常勤医師紹介
- 検査科スタッフ紹介
- 夏季休暇のお知らせ
- クローバー通信アンケートについて



駐車場のご案内



新患予約について 新患の方の予約が取れます。0545-65-8500へ直接お電話ください。

※お電話いただいた日より、1週間以内の予約となります。なお、予約時間は受付時間をしており、診察開始ではございません。予約時間から15分以上遅れた場合は、予約なしでの診察扱いとなりますので、ご注意ください。

杉浦眼科

SUGIURA EYE CLINIC

院長 杉浦 毅

〒416-0955 静岡県富士市川成新町22番地
TEL.0545-65-8500

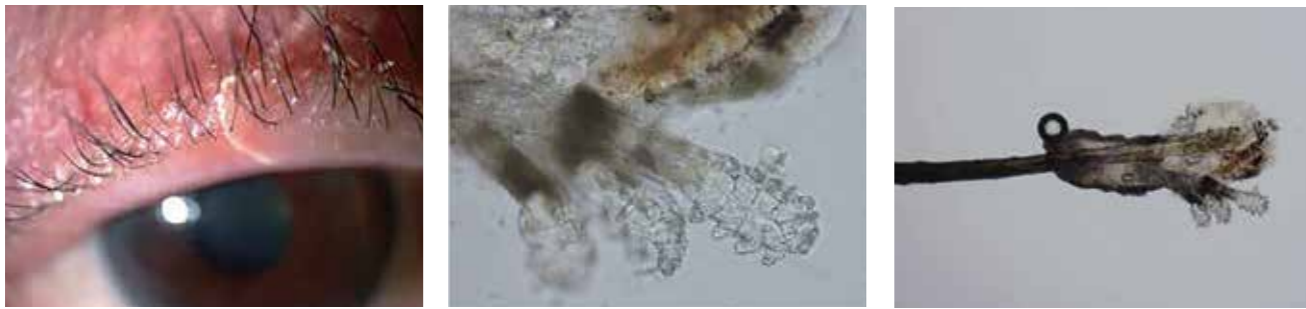
予約専用ダイヤル **0545-65-8388**

<http://www.sugiura-gannka.com>

受付時間	曜日	月	火	水	木	金	土
午前 9:00~12:00	○	○	○	○	○	○	○
午後 3:00~5:30	○	○	○	○	○	○	○

平成22年7月1日より午後の受付時間が6:00→5:30になりました。

まつ毛ダニについて



写真提供：筑波大学眼科元准教授 加治優一先生

人の皮膚に寄生するニキビダニの別名で、人の毛根、特にまつ毛に寄生するダニです。40代では5割、70歳を超えると約8割の人に寄生していると言われています。一般的には寄生されても問題ないとされています。

しかし肌荒れのひどい方などは、ダニが異常に増えている場合があります。当院診療医の加治先生にご相談下さい。(月2日/火曜日診療)

まつ毛ダニQ&A

Q まつ毛ダニに寄生されると、どのような症状がでますか？

A 多くの場合無症状です。ただ、ダニが増えすぎると瞼がただれたり、ゴロゴロしたり、充血がおさまらなったりします。

Q 多い場合とは何匹くらいの事を言いますか？

A 見極めは難しいですが子供のまつ毛を3本くらい抜いて、複数のダニがいたら正常ではないです。ご高齢の方の場合、まつ毛を3本抜いてダニが2匹までなら正常範囲とみなします。

Q 男性と女性とでは、どちらの方が寄生されやすいですか？

A 男性より女性の方が寄生率が高いと言われていますが、年齢と共に寄生率が高まることは共通しています。

Q まつ毛ダニが多い季節、時期、気候などはありますか？

A あまり関係ありません。

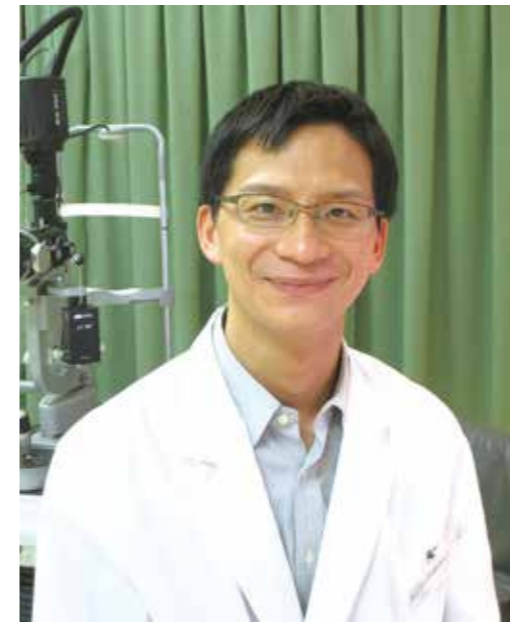
Q まつ毛ダニが増えてしまった場合の治療法は？

A 悪化因子を取り除くことが第一で、目の周りを一日一回キレイに洗浄することも有効と言われています。悪化因子とは「顔を洗わない」「強い薬を目の周りに塗る」「顔を何度も強い石鹸で洗う」「目をこすりすぎる」などです。

基本的には
症状がない
のでね～

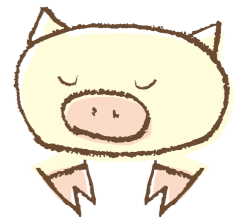


非常勤医師 紹介



東 邦洋 医師

当院に新たに非常勤
医師が加わりました。
簡単なプロフィールを
ご紹介しまあ。



東 医師 略歴紹介

平成24年3月 筑波大学医学専門学群医学類 卒業
平成24年4月 災害医療センター 勤務
平成25年4月 東京大学医学部附属病院 眼科勤務
平成27年3月 江口眼科病院 勤務
平成30年4月 関東中央病院 眼科勤務
平成31年4月 東京大学大学院医学博士課程 進学

スタッフ紹介 (検査科)

10年以上勤務しているスタッフも多く、安心して検査を受けていただけます。何かありましたら、お気軽にお声掛け下さい。



夏季休暇の お知らせ

8月10日(土)
～15日(木)

まで休診とさせていただきます。
ご了承下さい。

クローバー通信 アンケートについて

クローバー通信のアンケートを行っています。質問や載せてほしい記事などありましたら、アンケートを記入していただき、受付横の赤い回収箱にお入れ下さい。貴重な意見をお待ちしています。

