

杉浦眼科と患者様とを結ぶ情報マガジン

# クローバー通信

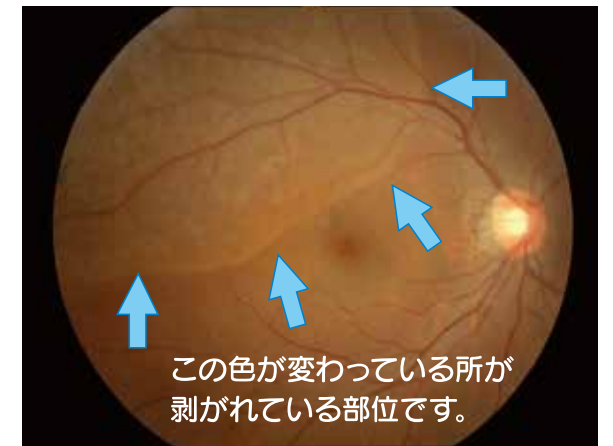
発行：杉浦眼科 〒416-0955 静岡県富士市川成新町22番地 TEL.0545-65-8500 <http://www.sugiura-gannka.com>

## 網膜剥離って何ですか？

有名なプロボクサーが「網膜剥離で引退」とかは聞いたことはあるけど、身近な人が網膜剥離になったという話はあまり聞いたことがないという方も少なくないと思うので、今回は網膜剥離についてご紹介いたします。



正常な方の眼底写真例



網膜剥離の方の眼底写真例

網膜剥離とは、文字の通り網膜が剥がれてしまう病気のことです。上の網膜剥離の方の眼底写真例を見ていただくと、写真の左上の部分に比べて白くなっている部分があります。この白くなっている部分が網膜が剥がれてしまっている部位になります。症状などについては次のページでご紹介していきます。

### ■ その他、今回号の見どころ

- 網膜剥離の主な症状とは
- 新しい検査機器のご紹介「スポット ビジョンスクリーナー」
- 乱視用コンタクトレンズについて
- 新人紹介

■ ホームページにも情報が満載です。 <http://www.sugiura-gannka.com> 見てね〜♡



日	月	火	水	木	金	土	
	1	2	3	4	5	6	
(休診)	田中・林 杉浦・林	杉浦・田中 田中	杉浦田中河野 杉浦・田中	杉浦・田中 田中	杉浦・辻鈴木 杉浦・辻鈴木	杉浦・蕪城戸塚 蕪城・戸塚	午前 午後
7	8	9	10	11	院長12休診	13	
(休診)	田中・林 杉浦・林	杉浦・田中 田中	杉浦田中河野 杉浦・田中	(休診)	辻・鈴木 辻・鈴木	(休診)	午前 午後
14	15	16	17	18	19	20	
(休診)	(休診)	杉浦・田中 田中	杉浦田中河野 杉浦・田中	杉浦田中河野 田中・河野	杉浦・辻鈴木 杉浦・辻鈴木	辻松村・戸塚 辻松村・戸塚	午前 午後
21	午後22 特殊 検査	23	24	25	26	27	
(休診)	田中・林 杉浦・林	杉浦・田中 田中	田中・河野 田中	杉浦田中河野 田中・河野	杉浦・鈴木 杉浦・鈴木	(休診)	午前 午後
28	29	30	31				
(休診)	田中・林 杉浦・林	杉浦・田中 田中	杉浦田中河野 杉浦・田中				午前 午後

※8月13日(土)～15日(月)は当院休診となります。

日	月	火	水	木	金	土	
				1	2	3	
				杉浦田中河野 田中・河野	杉浦・辻鈴木 杉浦・辻鈴木	(休診)	午前 午後
4	5	6	7	8	9	院長10休診	
(休診)	田中・林 林	杉浦・田中 田中	杉浦田中河野 杉浦・田中	杉浦田中河野 田中・河野	杉浦・鈴木 杉浦・鈴木	蕪城・戸塚 蕪城・戸塚	午前 午後
11	院長12休診	院長13休診	院長14休診	15	16	17	
(休診)	田中・林 林	田中 田中	田中・河野 田中	杉浦田中河野 田中・河野	杉浦・鈴木 杉浦・鈴木	松村・戸塚 松村・戸塚	午前 午後
18	19	20	21	22	23	24	
(休診)	(休診)	杉浦・田中 杉浦	杉浦田中河野 杉浦・田中	(休診)	杉浦・鈴木 杉浦・鈴木	戸塚 戸塚	午前 午後
25	午後26 特殊 検査	27	28	29	30	10/1	
(休診)	田中 杉浦	杉浦・田中 田中	杉浦田中河野 杉浦・田中	杉浦田中河野 田中・河野	杉浦・鈴木 杉浦・鈴木		午前 午後

※診療医師は変更になる場合がございます。



診察  
カレンダー

9月  
September



※9月10日(土)～14日(水)はヨーロッパ白内障学会出席のため、院長休診となります。

駐車場の案内



**新患予約について** 新患の方の予約が取れます。0545-65-8500へ直接お電話ください。

※お電話いただいた日より、1週間以内の予約となります。なお、予約時間は受付時間をしており、診察開始ではございません。予約時間から15分以上遅れた場合は、予約なしでの診察扱いとなりますので、ご注意ください。

## 杉浦眼科

SUGIURA EYE CLINIC

院長 杉浦 毅

〒416-0955 静岡県富士市川成新町22番地  
TEL.0545-65-8500

予約専用ダイヤル **0545-65-8388**

<http://www.sugiura-gannka.com>

● 受付時間 休診日/日曜・祝日

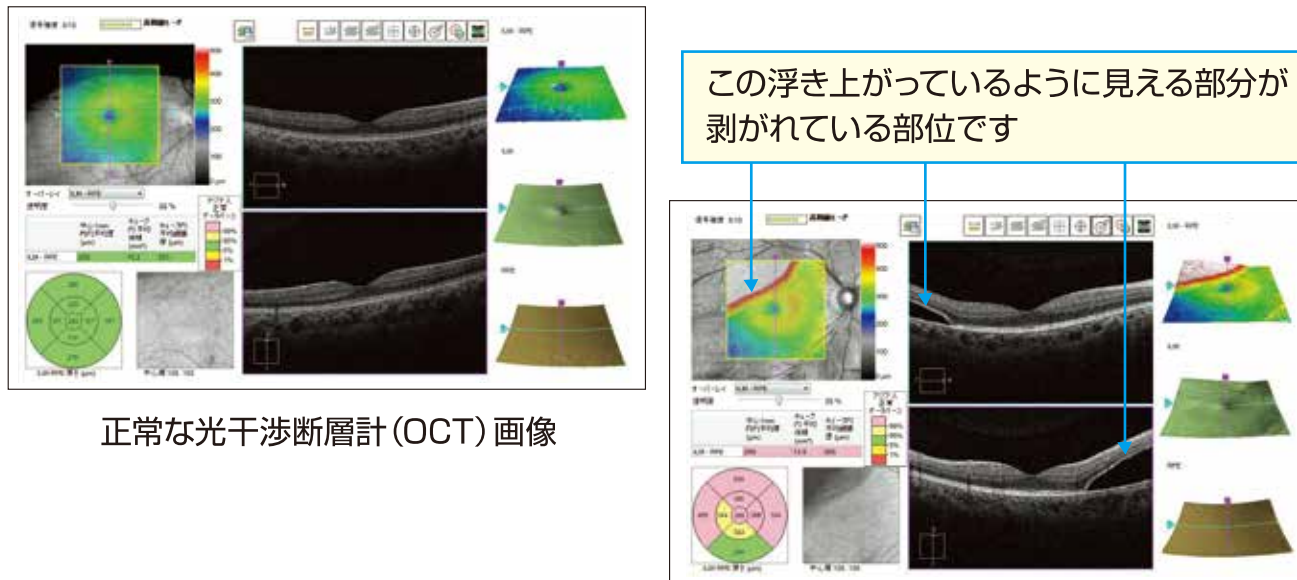
時間	曜日	月	火	水	木	金	土
午前 9:00～12:00	○	○	○	○	○	○	○
午後 3:00～5:30	○	○	○	○	○	○	○

平成22年7月1日より午後の受付時間が6:00～5:30になりました。

## 網膜剥離の主な症状とは——

網膜が剥がれてしまうと、その部分はとても見づらくなってしまいます。初期の頃には、目を閉じていても光を感じる光視症や、ゴミの様なひも状のものが見えるなどの飛蚊症を自覚することが多く、ある程度病気が進行すると視野が欠けて見える、見づらくなるなどといった症状がでてきます。

**検査の種類** 普段行っている視力検査や眼圧測定の外に、眼底写真や光干渉断層計(OCT)という機器を使用し眼底の状態を検査します。



正常な光干渉断層計(OCT)画像

網膜剥離の光干渉断層計(OCT)画像

### ■ 網膜剥離の原因は何？

網膜に小さな穴があいて、そこから水が入り網膜が剥がれていきます。若年者の場合は剥がれる速度は緩徐ですが、中高年者の場合は急速に進行することが多いです。穴があく原因として、若年者の場合はアトピー性皮膚炎や近視などがあります。中高年の場合、加齢に伴い硝子体が液状化し、網膜を引っ張ってしまい元々ある弱い部分に穴を開けてしまうことがあります。また、打撲などの外傷により発病することもあります。

### ■ 治療について

発病初期の頃に発見された場合は、レーザーで穴の周囲を塞ぎ、剥がれるのを予防します。病気が進行し、剥がれている部分が広範囲の場合は、手術で網膜を引っ張っている硝子体を切除し、網膜下に入ってしまった水を排出し、眼の中をガスに置換しレーザーで穴を塞ぐようにします。網膜剥離の治療は急を要することが多いので、症状を自覚された場合は速やかに眼科の受診をお勧めします。

## 新しい検査機器のご紹介 スポットビジョンスクリーナー



当院ではWelch Allyn社のスポット ビジョンスクリーナーを導入しました。これにより6ヵ月から3歳の、またそれ以上でもうまく検査ができないお子さんの、近視、遠視、乱視、不同視、斜視、瞳孔不同などの弱視になりうる要因の早期発見や、身体が不自由な患者さまの検査ができるようになります。

### ■ 弱視の早期発見の重要性

弱視は視覚が未熟な低年齢児の方が治療効果が高く、適切な治療の時期を逃してしまうと視力を回復することが困難となってしまいます。視力の発達は小学生ごろまでと言われているので、それ以前に発見し、適切な治療をすることが大切です。



検査は非常に簡単で数秒で両目の簡易検査が可能です。

## 乱視用コンタクトレンズについて

普通のコンタクトレンズではボヤけが改善されない方には乱視用のソフトコンタクトレンズ(以下SCL)かハードコンタクトレンズをお勧めしています。



### ● 装用方法について

乱視用のSCLは乱視の軸がずれてしまうと余計に見づらくなってしまいますので、メーカー推奨の入れ方で装用してください。少しの軸ずれは、瞬きをすれば処方した角度になります。

### ● お手入れについて

乱視用のSCLは、乱視の軸によってレンズの厚みが変わります。なので普通のSCLを洗うようにこすり洗いをすると、レンズが破けてしまう危険があります。乱視用のSCLは過酸化水素系のお手入れ用品を使用することをお勧めします。

### 新人紹介



看護師の渡邊美帆です。  
サッカー観戦が好きです。  
患者様に信頼されるよう責任をもって頑張ります。明るい性格なので気軽に話しかけて頂けたら嬉しいです☆彡