

8月 August



診察
カレンダー

日	月	火	水	木	金	土
7/26	27	28	29	30	31	1
(休診)						杉浦・蕪城・戸塚 午前 杉浦・蕪城 午後
2	3	4	院長 5 海外学会	院長 6 海外学会	院長 7 海外学会	院長 8 海外学会
(休診)	杉浦・田中・林 田中・林	杉浦・田中 杉浦	田中・河野 田中	田中・河野 田中・鈴木・河野	辻・鈴木 辻・鈴木	辻・戸塚・松村 辻・戸塚・松村
9	10	11	12	13	14	15
(休診)	田中・林 杉浦・林	杉浦・田中 田中	杉浦・田中・河野 杉浦・田中	(休診)	(休診)	(休診)
16	17	18	19	20	21	22
(休診)	田中・林 杉浦・林	杉浦・田中 田中	杉浦・田中・河野 杉浦・田中	杉浦・田中・河野 田中・鈴木・河野	杉浦・辻・鈴木 杉浦・辻・鈴木	辻・戸塚 辻・戸塚
23	午後 24 特殊検査	25	26	27	28	29
(休診)	田中 杉浦	杉浦・田中 田中	杉浦・田中・河野 杉浦・田中	杉浦・田中・河野 田中・鈴木・河野	杉浦・辻・鈴木 杉浦・辻・鈴木	蕪城・辻・戸塚 蕪城・辻・戸塚

※8月5日(水)~8日(土)アジア太平洋白内障・屈折外科学会議のため院長休診となります

日	月	火	水	木	金	土
8/30	8/31	1	2	3	4	院長 5 海外学会
(休診)	田中・林 杉浦・林	杉浦・田中 田中	杉浦・田中・河野 杉浦・田中	杉浦・田中・河野 田中・鈴木・河野	杉浦・鈴木 杉浦・鈴木	戸塚 戸塚
6	院長 7 海外学会	院長 8 海外学会	院長 9 海外学会	10	11	12
(休診)	田中・林 林	田中 田中	田中・河野 田中	杉浦・田中・河野 田中・鈴木・河野	田中・鈴木 杉浦・鈴木	松村・戸塚 松村・戸塚
13	14	15	16	17	18	19
(休診)	田中・林 杉浦・林	杉浦・田中 田中	杉浦・田中・河野 杉浦・田中	杉浦・田中・河野 田中・鈴木・河野	杉浦・辻・鈴木 杉浦・辻・鈴木	辻・戸塚 辻・戸塚
20	21	22	23	24	25	26
(休診)	(休診)	(休診)	(休診)	杉浦・田中・河野 田中・鈴木・河野	杉浦・辻・鈴木 杉浦・辻・鈴木	辻・戸塚 辻・戸塚
27	午後 28 特殊検査	29	30	10/1	2	3
(休診)	田中 杉浦	杉浦・田中 田中	杉浦・田中・河野 杉浦・田中			

※診療医師は変更になる場合がございます。

※9月5日(土)~9日(水)まで
欧州白内障屈折手術学会
出席のため院長休診とな
ります

駐車場のご案内



新患予約について 新患の方の予約が取れます。0545-65-8500へ直接お電話ください。

※お電話いただいた日より、1週間以内の予約となります。なお、予約時間は受付時間をしており、診察開始ではございません。予約時間から15分以上遅れた場合は、予約なしでの診察扱いとなりますので、ご注意ください。

杉浦眼科 SUGIURA EYE CLINIC

院長 杉浦 毅

〒416-0955 静岡県富士市川成新町22番地
TEL.0545-65-8500

予約専用ダイヤル **0545-65-8388**

http://www.sugiura-gannka.com

受付時間	曜日	月	火	水	木	金	土
午前 9:00~12:00	○	○	○	○	○	○	○
午後 3:00~5:30	○	○	○	○	○	○	○

平成22年7月1日より午後の受付時間が6:00~5:30になりました。

編集：伊藤千尋

杉浦眼科と患者様とを結ぶ情報マガジン

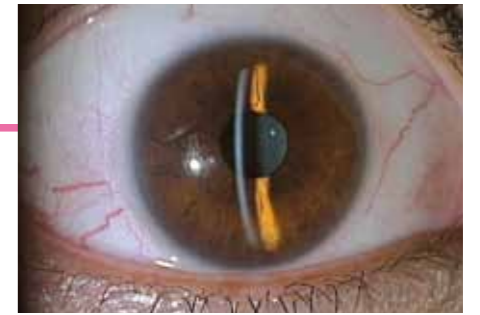
クローバー通信

発行：杉浦眼科 〒416-0955 静岡県富士市川成新町22番地 TEL.0545-65-8500 http://www.sugiura-gannka.com

瞼裂斑 (けんれつはん)

黒目の横に何か黄色い出来物が出てくると受診される方が時々おられますが、この黒目付近に黄色や白く盛り上った斑点を瞼裂斑といいます。炎症を伴う場合は瞼裂斑炎といい、充血して赤くなります。しかし悪性ものではありません。

原因は紫外線・乾燥・加齢・コンタクトレンズなどが考えられます。よほど大きくてゴロゴロ感がある場合を除いて手術的に切除することは一般的には行なわれていません。



正常な眼



瞼裂斑炎・左



瞼裂斑炎・右

■ その他、今回号の見どころ

- 自己負担限度額について
- いつも涙がポロポロするのって？
- コンタクトレンズ処方を希望される方へ
- 疲れ目の対処法 ● 非常勤医師のご紹介
- 予約変更の際のお願い ● 新人紹介



ホームページにも情報が満載です。http://www.sugiura-gannka.com 見てね~♡

イラスト：しの

自己負担限度額について

時々、お会計の際に、「お会計はありません」と言われてビックリされる方がいらっしゃいますが、保険診療において、一か月の一つの医療機関でお支払いただく自己負担額（お会計）には、上限があります。70歳未満の方は、「限度額認定証」というものを受付で提示していただければ、一か月にそれぞれの区分（収入に応じて分けられています）に応じた金額までの支払いとなります。「限度額認定証」の交付を受けるには、ご自身での手続きが必要です。そして、70歳以上の方の場合は、ご自身での手続きがなくても、自動的に限度額が設けられています。一か月の限度額は、現役並み所得者（負担割合が3割）の方が、44,400円、一般所得者（負担割合が2割または1割）の方は、1,2000円です。その為大きな手術をした場合などに、同月のその後のお支払がなくなることがあるのです。 ※70歳未満の方の限度額や手続きの仕方など、詳しくは、市役所にお問い合わせをお願いいたします。 ※自費診療やDVD代等、保険外のものは当てはまりません。

コンタクトレンズ処方を希望される方へ

当院は土曜日も終日診療を行っております。
予約をお取りになっていない場合でも診察をお受けしておりますが
コンタクトレンズ処方の受付は

17:00 までとなります。
ご了承ください。



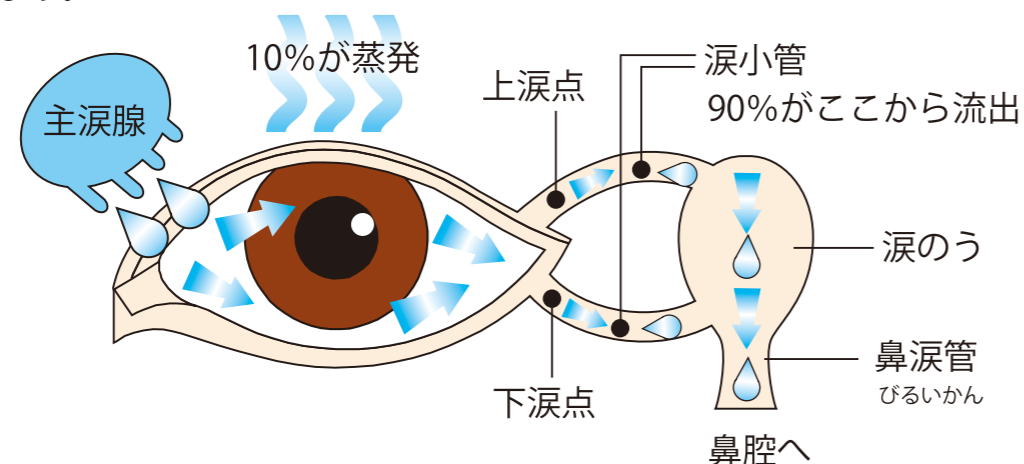
疲れ目の対処法

ショボショボした疲れ目は血行不良のサイン!温パックでじんわり温めて下さい。
充血した疲れ目は炎症を起こしている状態!充血は逆に冷やすのが効果的です。
両方の症状がある場合は、冷・温交互にパックしてみてください。スッキリします。

いつも涙がポロポロするのは?

常に涙が溜まっていたり、何もしていないのに自然と涙がぼろぼろとこぼれてしまう事ありませんか?もしかしたらそれは涙道が詰まっているせいかもしれません。私たちの眼は常に涙が作られています。涙は汚れや乾燥から眼を守る役割をしており、役目を終えた涙は涙道を通して鼻の方へ流れていきます。涙道が詰まっていたり、涙点が狭かったりすると上手く涙が排泄されずに溢れ出てしまいます。

涙点から細い管を入れて涙道に食塩水を通し、鼻からのどに水が通過するか調べます。水が通過せず逆流する場合は鼻涙管閉塞と診断できます。涙点から鼻へシリコンチューブを通して閉塞部を広げ、6か月くらい留置しておくことによって、再閉塞を防ぐという手術があります。



非常勤医師のご紹介

6月より非常勤医師1名出務致しました。

この
河野 智子医師

- ・担当曜日 / 水曜日(午後)・木曜日(終日)
- ・専門分野 / 眼科一般

予約変更の際のお願い

視野検査や弱視の子供の検査は、ご自分でのインターネットや予約専用ダイヤルでの予約変更は出来ません。お手数ですが、代表の電話番号までお電話頂き予約変更を行って下さい。

※通常の診察はインターネットや予約専用ダイヤルでの変更は可能です。

新人紹介

看護助手の
中島です。
一日でも早く仕事に
慣れるように頑張ってい
たいと思います。よろしく
お願い致します。



検査の
高橋です。
先輩達を見習い、
患者様の事を一番に
考えられる検査助手を
目指します。一日一日
成長していけるように
努力しますのでよろしく
お願いします。

