



3月
March

日	月	火	水	木	金	土	
2/26	27	28	29	1	2	3	
				杉浦・田中 田中	杉浦・緒方 杉浦・緒方	杉浦・蕪城 蕪城	午前 午後
4	5	6	7	8	9	10	
休診	田中・千田 杉浦・千田	杉浦・田中 田中・加治	杉浦・田中 杉浦・田中	杉浦・田中 田中	杉浦・辻 杉浦・辻	杉浦・辻 辻	午前 午後
11	12	13	14	15	16	17	
休診	田中・千田 杉浦・千田	杉浦・田中 田中	杉浦・田中 杉浦・田中	杉浦・田中 田中	杉浦・緒方 杉浦・緒方	杉浦・高尾 高尾	午前 午後
18	19	20	21	22	23	24	
休診	休診	休診	杉浦・田中 杉浦・田中	杉浦・田中 田中	杉浦・辻 杉浦・辻	杉浦・辻 辻	午前 午後
25	午後26 特殊 検査	27	28	29	30	31	
休診	田中・千田 杉浦・千田	杉浦・田中 田中・加治	杉浦・田中 杉浦・田中	杉浦・田中 田中	杉浦・緒方 杉浦・緒方	杉浦・宮井 宮井	午前 午後

診察
カレンダー

4月
April

日	月	火	水	木	金	土	
1	2	3	4	5	6	7	
休診	田中・愛新覚羅 杉浦・愛新覚羅	杉浦・田中 田中	杉浦・田中 杉浦・田中	杉浦・田中 田中・千田	杉浦・千田 杉浦・千田	杉浦・千田 千田	午前 午後
8	9	10	11	12	13	14	
休診	田中・愛新覚羅 杉浦・愛新覚羅	杉浦・田中 田中・加治	杉浦・田中 杉浦・田中	杉浦・田中 田中・千田	杉浦・千田 杉浦・千田	杉浦・千田 千田・蕪城	午前 午後
15	午後16 特殊 検査	17	18	19	院長20 学会	院長21 学会	
休診	田中・愛新覚羅 杉浦・愛新覚羅	杉浦・田中 田中・加治	杉浦・田中 杉浦・田中	杉浦・田中 田中・千田	千田・緒方 千田・緒方	千田・高尾 千田・高尾	午前 午後
22	院長23 学会	院長24 学会	院長25 学会	26	27	28	
休診	田中・愛新覚羅 田中・愛新覚羅	田中 田中	田中・千田 田中・千田	杉浦・田中 杉浦・田中	杉浦・千田 杉浦・千田	休診	午前 午後
29	30	5/1	2	3	4	5	
休診	休診	休診	休診	休診	休診	休診	午前 午後

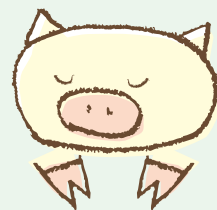
※4月20日(金)~25日(水)の間はアメリカ白内障学会出席のため院長は不在となります。

※診療医師は変更になる場合がございます。

休診のお知らせ

4/28(土)~5/9(水)まで、改築工事のため、休診となります。そのため、休診前後の診察は混雑が予想されます。ご迷惑をお掛けしますが、宜しくお願い致します。

臨時休診期間
4/28 → **5/9**



杉浦眼科

SUGIURA EYE CLINIC

院長 杉浦 毅

〒416-0955 静岡県富士市川成新町22番地
TEL.0545-65-8500

予約専用ダイヤル **0545-65-8388**

<http://www.sugiura-gannka.com>

●受付時間 休診日/日曜・祝日

時間	曜日	月	火	水	木	金	土
午前 9:00~12:00		○	○	○	○	○	○
午後 3:00~5:30		○	○	○	○	○	○

平成22年7月1日より午後の受付時間が6:00→5:30になりました。



杉浦眼科 SUGIURA EYE CLINIC

2012 Clover News Vol.13

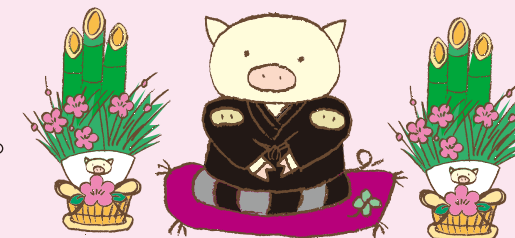
杉浦眼科と患者様とを結ぶ情報マガジン

クローバー通信

発行：杉浦眼科 〒416-0955 静岡県富士市川成新町22番地 TEL.0545-65-8500 <http://www.sugiura-gannka.com>

新春メッセージ 2012年がスタートしました!

職員一丸となって2012年も『癒しの医療』を提供できますよう、より一層努力していきます。今年も、よろしくお願い致します。



写真/2011年12月 忘年会

新人紹介 —— 新しい仲間が増えました。



受付の林です。
笑顔を決やさず元気に頑張ります!!
よろしくお願い致します。



受付の遠矢です。
皆様にご心配とご迷惑をお掛けしてばかりにならないよう、責任持ってお仕事に取り組んでいきたいと思っております!よろしくお願い致します!

受付の萩原です。
医療事務の経験がありませんので、早く覚えられるようにがんばります!
みなさんよろしく
お願いします!

ホームページにも情報が満載です。 <http://www.sugiura-gannka.com> 見てね~♡

明けましておめでとうございます。

去年は、未曾有の大震災で、日本国にとって本当に大変な年でした。今年は、皆様にとって良い年になりますように心よりお祈り申し上げます。

さて、当院におきましては、昨年10月で開院10周年を迎え、本年は、大いに飛躍する年にしたいと願っています。

昨年9月より着工した増改築工事は、本年5月末で完成し、診療スペースは、今までの1.7倍になります。これによりまして、待合室の混雑を緩和することができます。

また、検査スペースの拡張により、今まで導入できなかった新しい検査機器を導入し、より精密な検査が可能となります。

さらに本年4月より、今まで月曜日のみ診療に当たっていた **千田美奈医師**が、当院の常勤医師として勤務いたします。診療日は水曜日～土曜日で、これにより、火曜日以外のほぼすべての診療日で、3診体制を取ることができるようになります。

当院の非常勤医師は、それぞれの専門分野で日本のトップクラスの医師を招聘しています。東京大学医学部眼科講師 **蕪城俊克医師**(ぶどう膜炎)、癌研究会附属有明病院眼科部長 **辻英貴医師**(眼腫瘍)、筑波大学医学部眼科准教授 **加治優一医師**(角膜)などが、定期的に当院で診療にあたっています。今後は、さらに専門性の高い医師を招聘し、更なる専門性の充実を図りたいと考えております。

本年も、杉浦眼科を宜しく願い申し上げます。



杉浦眼科院長
杉浦 毅

より大きく、より新しく！
杉浦眼科は飛躍します！



新しい近視矯正手術



ICLを導入しました!!

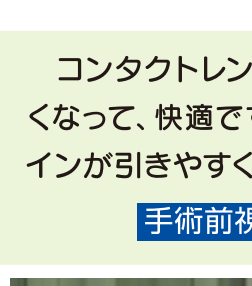
ICLとは 水晶体と虹彩の間に薄いソフトコンタクトの様なレンズを挿入することで、近視を矯正する方法です。近視矯正手術としては、レーシックが一般的ですが、レーシックは、角膜を削るので、不可逆的な侵襲を目に与える、術後正確な眼圧が計れなくなる、術後軽度近視化するなどの欠点があります。ICLは、それらの欠点をすべて解消した新しい近視矯正手術です。

当院の5名のスタッフが早速この手術を受けました。その感想を皆様にお届けします。



朝、起きてまず行うのが手探りでメガネを探すことでした。入浴するときも、必ずメガネが必要でした。コンタクトレンズ使用時はメガネをバックに忍ばせての外出でしたが、ICL手術後、そんな煩わしさから解放され、快適に過ごしております。受付:中山 美紀

手術前視力 右:0.02 左:0.02 → 手術後視力 右:1.5 左:1.5



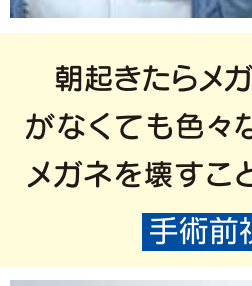
コンタクトレンズ使用時にあった、ドライアイによるズレや曇りがなくなって、快適です。お風呂やメイク中などもとてもよく見えて、アイラインが引きやすくなりました。受付:桜木 有紀

手術前視力 右:0.02 左:0.02 → 手術後視力 右:1.2 左:1.5



よく見えない状態で子供をお風呂に入れていましたが、はっきり見えるようになり安心です。子供と遊んでいても、メガネが当たらないので安全です。看護師:望月 博美

手術前視力 右:0.06 左:0.07 → 手術後視力 右:1.5 左:1.5



朝起きたらメガネを掛ける所から始まる毎日でしたが、ICL後はメガネがなくても色々な所がスッキリ見えるようになりました。ぶつかってメガネを壊すこともなくなり、快適です。看護師:向後 明由美

手術前視力 右:0.05 左:0.07 → 手術後視力 右:1.5 左:1.5



雨の日のメガネの煩わしさやコンタクトの洗浄等の手間がなくなり、昼も夜も物が見える喜びを感じています。目の前が明るくなり、気持ちまで明るくなったように思います。看護師:鷺坂 裕香

手術前視力 右:0.06 左:0.04 → 手術後視力 右:1.5 左:1.5

●ご希望の方は医師・スタッフにお訪ね下さい●