



12月  
December



診察

カレンダー

2011年  
1月  
January



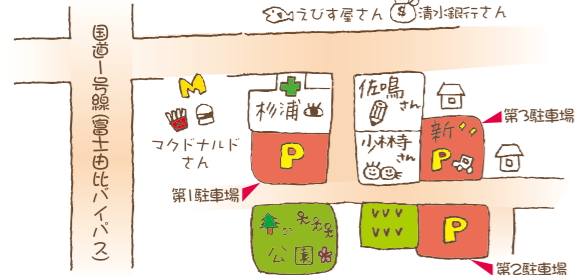
※2011年1月29日(土)は  
手術学会出席のため休診と  
させていただきます。

日	月	火	水	木	金	土	
11/28	29	30	1	2	3	4	
			杉浦・田中 杉浦・田中	杉浦・田中 田中	杉浦・緒方 杉浦・緒方	杉浦・蕪城 蕪城	午前 午後
5	6	7	8	9	10	11	
休診	田中・千田 杉浦・千田	杉浦・田中 田中	杉浦・田中 杉浦・田中	杉浦・田中 田中	杉浦・辻 杉浦・辻	杉浦・辻 辻	午前 午後
12	13	14	15	16	17	18	
休診	田中・千田 杉浦・千田	杉浦・田中 田中	杉浦・田中 杉浦・田中	杉浦・田中 田中	杉浦・辻 杉浦・辻	杉浦・辻 辻	午前 午後
19	20	21	22	23	24	25	
休診	田中・千田 杉浦・千田	杉浦・田中 田中	杉浦・田中 杉浦・田中	休診	杉浦・緒方 杉浦・緒方	高尾 高尾	午前 午後
26	特殊27検査	午後28休診	29	30	31	2011/1/1	
休診	杉浦・田中 杉浦・田中	杉浦・田中 休診	休診	休診	休診	休診	午前 午後

日	月	火	水	木	金	土	
2	3	4	5	6	7	8	
休診	休診	杉浦・田中 田中	杉浦・田中 杉浦・田中	杉浦・田中 田中	杉浦・辻 杉浦・辻	杉浦・蕪城 蕪城	午前 午後
9	10	11	12	13	14	15	
休診	休診	杉浦・田中 田中	杉浦・田中 杉浦・田中	杉浦・田中 田中	杉浦・緒方 杉浦・緒方	杉浦・田中 田中	午前 午後
16	17	18	19	20	21	22	
休診	田中・千田 杉浦・千田	杉浦・田中 田中	杉浦・田中 杉浦・田中	杉浦・田中 田中	杉浦・辻 杉浦・辻	杉浦・辻 辻	午前 午後
23	24	25	26	27	28	手術29学会	
休診	田中・千田 杉浦・千田	杉浦・田中 田中	杉浦・田中 杉浦・田中	杉浦・田中 田中	緒方 緒方	休診	午前 午後
30	31	2/1	2	3	4	5	
休診	田中・千田 杉浦・千田						午前 午後

※診療医師は変更になる場合がございます。

駐車場のご案内



新患予約について  
新患の方の予約が取れます。  
0545-65-8500へ  
直接お電話ください。

※お電話いただいた日より、1週間以内の予約となります。  
なお、予約時間は受付時間をしており、診察開始では  
ございません。予約時間から15分以上遅れた場合は、  
予約なしでの診察扱いとなりますので、ご注意ください。

杉浦眼科  
SUGIURA EYE CLINIC

院長 杉浦 毅

〒416-0955 静岡県富士市川成新町22番地  
TEL.0545-65-8500

予約専用ダイヤル 0545-65-8388

http://www.sugiura-gannka.com

●受付時間 休診日/日曜・祝日

時間	曜日	月	火	水	木	金	土
午前 9:00~12:00	○	○	○	○	○	○	○
午後 3:00~5:30	○	○	○	○	○	○	○

平成22年7月1日より午後の受付時間が6:00→5:30になりました。

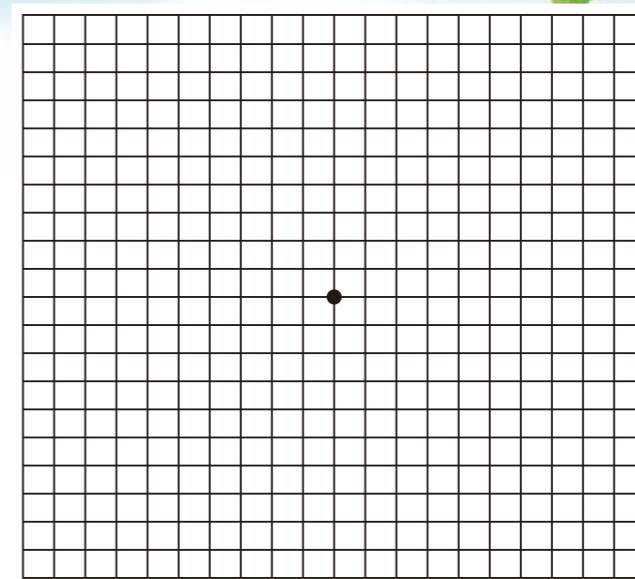
杉浦眼科と患者様とを結ぶ情報マガジン

クローバー通信

発行：杉浦眼科 〒416-0955 静岡県富士市川成新町22番地 TEL.0545-65-8500 http://www.sugiura-gannka.com

この表が、ちゃんと見えますか？

片眼を隠して、表の中央の点を見つめます。



自覚症状の自己チェック 格子状の表を用いて、片眼ずつ見え方に異常がないか確認します。

表の中央の点を見つめます。線がぼやけて薄暗く見える、  
中心がゆがんで見える、部分的に欠けて見えるなどの症状が  
ある場合、加齢性黄斑変性の疑いがあります。

●詳しい解説は中面へ▶▶▶▶

その他、今回号の見どころ

- 加齢性黄斑変性とはこんな病気です
- 高齢者の方の保険証について 受付からのお願いです。
- コンタクト使用者のお化粧と、クレンジングについて
- 新人紹介 杉浦眼科に明るく元気な新人が入りました。
- 年末年始のご案内 年末年始の休診日のご案内です。



イラスト：しの

ホームページが新しくなりました。http://www.sugiura-gannka.com 見てね~♡

最近CMで放送されていた

**加齢性黄斑変性**とは、こんな病気です。

■目の構造と働き

眼はカメラのような構造で、カメラに例えると「水晶体」がレンズ、「網膜」がフィルムの働きをしているといえます。その網膜の中で、最も重要な部分が「黄斑」であり、その中心にあるのが「中心窩」です。ここに、焦点が合うことで物が見えます。

黄斑は、網膜の中でも視力を司る重要な細胞が集中している部分です。物の形、大きさ、色、立体、距離などの光の情報の大半を識別しています。

■加齢性黄斑変性症とは

加齢によって物を見る中心である黄斑部に障害が起こる病気です。多くが60歳以上で発症します。

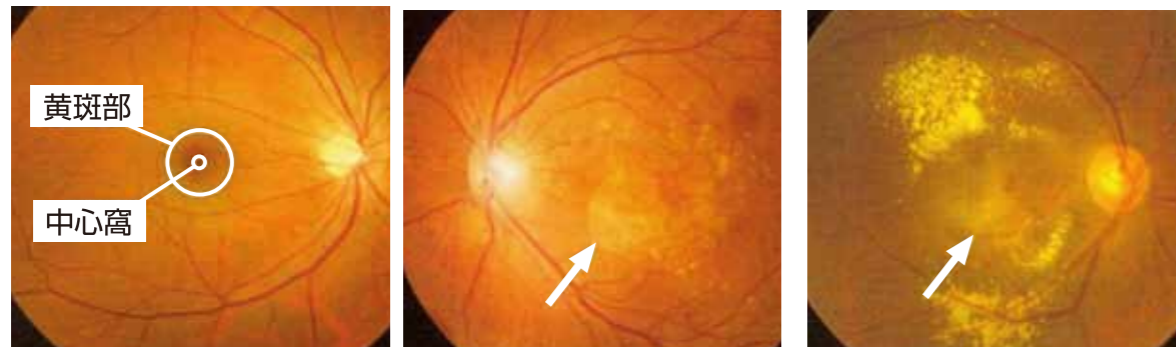


図1、正常な眼底

図2、加齢性黄斑変性(→部分)

図3、加齢性黄斑変性(→部分)

■自覚症状

- ・物がゆがんで見える
- ・視力の低下(かすんだり、ぼやけて見える)
- ・中心が薄暗く見えたり、黒くなって見える。など。



受付からのお願い 高齢者の方の保険証について

■70~74歳の方

「国民健康保険証」と「前期高齢者受給者証(負担割合の記入されているもの)」と2枚でセットの保険証になります。10月1日から、有効期限の更新されたものが発行されています。受付窓口で新しいものを提示してください。

■75歳以上の方

「後期高齢者医療保険証(負担割合の記入されているもの)」1枚になります。

保険証は月に1度確認させて頂いております。月が変わりましたら、受付にご提示ください。

コンタクト使用者のお化粧と、クレンジングについて..



お化粧をされている方に注意していただきたいのが、クレンジング時、コンタクトレンズを外してから行ってください。レンズの種類によっては、クレンジング剤のオイル成分によって曇りが出たり、変形、汚れが付着したりします。

また、お化粧をされる方は、お化粧前にレンズを装着してください。コンタクトレンズは、目に直に接するものなので、手は石鹸でしっかりと洗い、清潔なタオル等で手を拭いてから、扱うようにしてください。

お化粧をする、しないに関わらず、メガネをかける習慣を忘れないためにも帰宅後や入浴前にはコンタクトレンズを外すようにしましょう。

就寝時につけたままなんてことは絶対にしないで下さい。コンタクトレンズの扱いについて何かありましたら、スタッフまでお声を掛けてください。

新人紹介



癒しの笑顔と、あったかいハートで頑張ります。

どんなときでも笑顔を絶やさないように心掛けて頑張ります。

杉浦眼科の一員として、日々勉強しながら頑張っていきたいと思っております。

年末年始のご案内

12月28日(火) 午後休診 | 12月29日(水)~平成23年1月3日(月) 休診 | 1月4日(火)より 通常通り診療いたします