

杉浦眼科と患者様とを結ぶ情報マガジン

クローバー通信

発行：杉浦眼科 〒416-0955 静岡県富士市川成新町22番地 TEL.0545-65-8500 <http://www.sugiura-gannka.com>



5月
May

診察

カレンダー

6月
June

日	月	火	水	木	金	土
4/26	27	28	29	30	1	2
					杉浦・緒方 杉浦・緒方	杉浦・田中 田中
3	4	5	6	7	8	9
休診	休診	休診	休診	杉浦・田中 田中	杉浦・緒方 杉浦・緒方	杉浦・辻 辻
10	11	12	13	14	15	16
休診	田中・千田 杉浦・千田	杉浦・田中 田中	杉浦・田中 杉浦・田中	杉浦・田中 田中	杉浦・緒方 杉浦・緒方	杉浦・蕪城 蕪城
17	18	19	20	21	22	23
休診	田中・千田 杉浦・千田	杉浦・田中 田中	杉浦・田中 杉浦・田中	杉浦・田中 田中	杉浦・辻 杉浦・辻	杉浦・辻 辻
24/31	25	26	27	28	29	30
休診	田中・千田 杉浦・千田	杉浦・田中 田中	杉浦・田中 杉浦・田中	杉浦・田中 田中	杉浦・緒方 杉浦・緒方	杉浦・田中 田中

※3月の火曜日の午後は予約検査・手術のみです。

日	月	火	水	木	金	土
5/31	1	2	3	4	5	6
	田中・千田 杉浦・千田	杉浦・田中 田中	杉浦・田中 杉浦・田中	杉浦・田中 田中	杉浦・緒方 杉浦・緒方	杉浦・田中 田中
7	8	9	10	11	12	13
休診	田中・千田 杉浦・千田	杉浦・田中 田中	杉浦・田中 杉浦・田中	杉浦・田中 田中	杉浦・緒方 杉浦・緒方	杉浦・辻 辻
14	15	16	17	18	19	20
休診	田中・千田 杉浦・千田	杉浦・田中 田中	杉浦・田中 杉浦・田中	杉浦・田中 田中	杉浦・辻 杉浦・辻	杉浦・蕪城 蕪城
21	22	23	24	25	26	27
休診	田中・千田 杉浦・千田	杉浦・田中 田中	杉浦・田中 杉浦・田中	杉浦・田中 田中	辻 辻	辻 辻
28	29	30	6/1	2	3	4
休診	田中・千田 杉浦・千田	杉浦・田中 田中				

※診療医師は変更になる場合がございます。

※6月26日(金)~28日(日)の間は
日本白内障学会出席のため院長は
不在です。

特集！ 田中医師！ [その人物像に迫る？]

東京女子医大糖尿病センターの講師として勤めておりました、田中義和医師が平成21年4月1日より当院の副院長として就任することになりました。改めて、田中医師をご紹介します。

■副院長としてお迎えした田中医師へのQ&A!

ぶたさんが 田中先生に
つっこんでインタビューしています!

■その他、今回号の見どころ

- 師長復帰会見!
- 今回の挑戦者! 毎号何かに挑戦したスタッフを紹介します。
- 今回はえみっぺが!!...日本平桜マラソンに挑戦?!
- OCTってなに?
- 予約システムについて



Illustration/L.O

田中 義和医師のプロフィール



〈略 歴〉
 平成 5年 聖マリアンナ医科大学卒業
 東大眼科入局
 平成13年 東京大学医学部眼科学教室 助手
 平成18年 東京女子医大糖尿病センター講師
 〈専門分野〉 網膜、硝子体



杉浦眼科

SUGIURA EYE CLINIC

院長 杉浦 毅

〒416-0955 静岡県富士市川成新町22番地
TEL.0545-65-8500

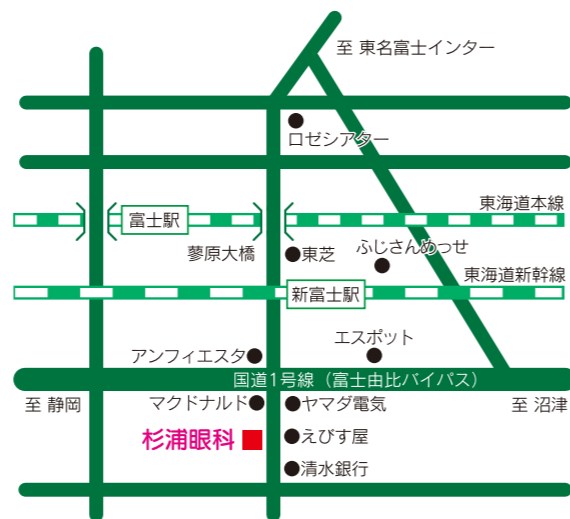
予約専用ダイヤル 0545-65-8388

<http://www.sugiura-gannka.com>

● 診療時間 [受付時間/午前8:30~12:00 午後12:00~6:00]

時間	曜日	月	火	水	木	金	土
午前 9:00~12:00		○	○	○	○	○	○
午後 3:00~ 6:00		○	○	○	○	○	○

休診日/日曜・祝日



田中医師ってどんな人？ Q&A

趣味は？
 何にしようかな～。
 新幹線の中で本を読むから…読書だよ。

好きな女性のタイプは？
 とにかく癒し系！

カラオケ18番はなに？
 ミスチル～！（キッパリ）
 「え～！歌えてなかったブ～！！」

よく見るテレビ番組は？
 「いい旅・夢気分」！癒されるよね～！
 番組で紹介された宿に家族で泊まりに行ったこともあるよ。

家事に参加してる？
 してる！してる！洗濯物を干すよ～。
 子供ともよく遊ぶよ。
 「え～！先生が遊ばれてるんだブヒ～！！」

今一番興味のあることは？
 料理！今は時間がなくてできないけど、
 すごくやりたい！
 グッチ裕三を師匠と呼びたい！！
 「え？！転職？！そうはさせないよ！！」
 「大切な先生ですから！！」

なぜ眼科医を選んだの？
 実家が町工場だったので、子供の頃から
 細かい作業が好きだった。その器用さを
 生かしたいと思い、最初から繊細な手術
 の多い眼科に決めていました。

ちなみに先生は視力よいですか？
 申し訳ないけど、とてもよい！
 親に感謝！

最後の質問！富士市ってどお？
 実はうちの奥さんの実家が富士市だから
 10年前から知ってるヨ。山・川・海が
 あって変化にとんでよいところだね。
 富士市出身の奥さんを選んだんだし、
 言うことなし！

田中医師の人柄が伝わりましたでしょうか？

とても温厚な先生なのでこれからも末永くお願いします。

どうも～



クローバー担当スタッフ

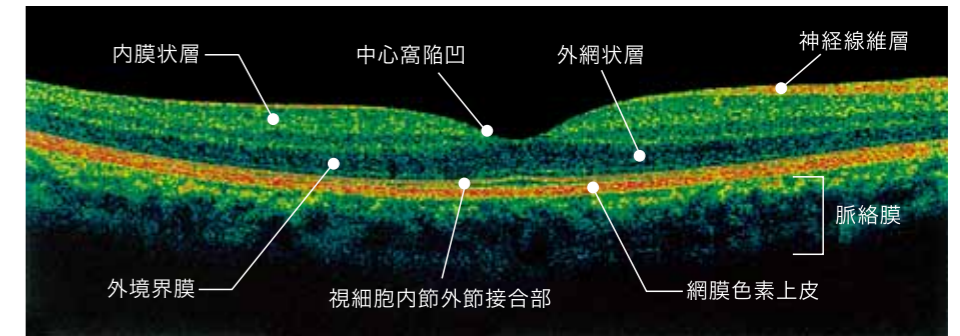
OCT (網膜断層撮影検査) っな～に？

OCTは弱い赤外線を用いて、直接目に触れずに網膜層を撮影する検査です。この検査では眼底カメラでは分からない網膜にどのような変化が起きているか(どこにむくみがあるか、何ができているか、どの範囲にどのくらいのものがあるかな

ど)を見分けやすく、診断や治療の効果の判定などに非常に有用な検査です。OCTを必要とする代表的な疾患としては、黄斑変性・黄斑前膜・黄斑円孔・黄斑浮腫・糖尿病網膜症・網膜剥離・緑内障(特に早期発見)などです。OCTは弱い赤外



■正常な網膜断層写真



今回の挑戦者！

4月5日(日)日本平桜マラソン5kmに初参加してきました！あいにく曇り空でしたが、満開の桜が明るく迎えてくれました。結果はどうあれ・・・青春満喫！！楽しく走ってきました。また、来年も参加するぞっ！！

by えみっぺ



ご予約について・・・

当院では今年1月より予約システムを導入しました。

- ・予約時間は、受付の時間を示しており、診察開始時間ではありません。
- ・予約時間より15分以上遅れた場合は予約なしの扱いとなりますのでご注意ください。
- ・予約専用電話・インターネットでのご予約は、前日の昼12時までとなります。(基本的に予約診療となりますが、初診または予約のない方も診療できます)

予約専用ダイヤル 0545-65-8388

●杉浦眼科ホームページよりアクセス●

<http://www.sugiura-ganka.com>

看護師長が戻ってきま～す！

産休で約1年現場を離れていた師長が、4月中旬から復帰します。さらに賑かになり、パワーアップしますので、宜しくお願い致します！！

1年ぶりに復帰します。
新たな気持ちで頑張りますので、
よろしくお願いします。

望月

